

# NEWTON

## RODENT SYSTEM

Derattizzazione Ecologica e Innovativa



**PEST COMPANY**  
for trained professional



# NEWTON RODENT SYSTEM

**L'invenzione sostenibile che non ti aspettavi, è arrivata.**

È arrivato il momento di mettere a disposizione dei professionisti del rodent control (derattizzazione professionale) un sistema di cattura moderno, nativo digitale con Newton APP e che consenta di proporre al loro target di clientela una tecnologia, affidabile, ecologica, efficace ed economica, che sfrutti il comportamento che i roditori sinantropi (topi e ratti) solitamente utilizzano per proteggersi, al fine di adescarli diminuendo la loro innata neofobia.

**Newton è uno strumento moderno e tecnologico ad uso professionale per il controllo dei roditori infestanti con caratteristiche ecologiche.**

# COS'È E PERCHÈ SCEGLIERE NEWTON

## Cos'è Newton?

Newton è un dispositivo ad uso monitoraggio e cattura massale di roditori commensali sinantropi delle specie *Rattus norvegicus* (ratto di fogna o ratto grigio), *Rattus rattus* (ratto dei tetti o ratto grigio) e *Mus musculus domesticus* (topo domestico o topo di città), definito comunemente trappola per topi e ratti.



## Perché scegliere Newton?

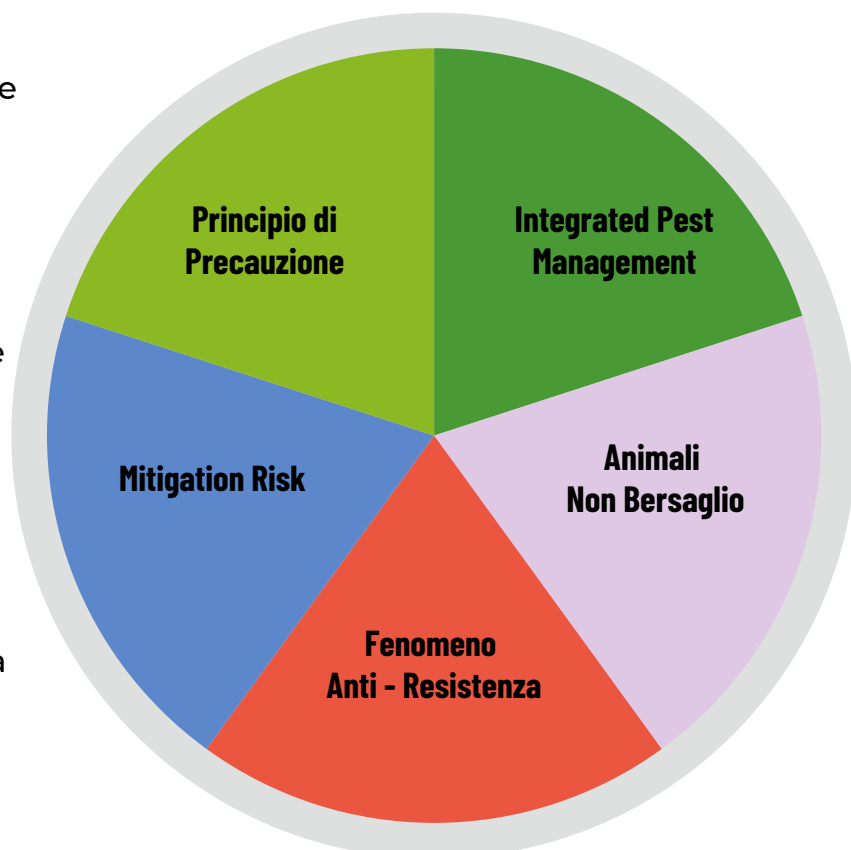
**Perché** la gestione antimurina è uno strategico strumento igienico e di sicurezza che si fonda sul principio di precauzione.

**Perché** la sua azione è conforme alla metodologia IPM e non contamina l'ambiente con dispersione di carcasse di roditori e di sostanze chimiche.

**Perché** è un mezzo di lotta conforme alla mitigation risk.

**Perché** previene l'uccisione di animali non bersaglio e non costituisce rischio per gruppi vulnerabili della popolazione, per la sicurezza alimentare e i luoghi di lavoro.

**Perché** non produce fenomeni di resistenza.



# CARATTERISTICHE DISTINTIVE



DESIGN A  
DOPPIO FORO

1

2

OPZIONE  
DOPPIA SCALA

CONTROLLO  
REMOTO

3

TECNOLOGIA  
DIGITALE

SPONDE  
PARAURTI

5

ASSISTENZA  
REMOTA

DISPLAY  
CONTACATTURE

7

8

NO RAT  
GNAWING

# LE UNDICI "E"



I punti di forza del sistema Newton sono schematizzati nella strategia delle "11 E": una squadra di calcio composta da undici ottimi motivi finalizzati al miglior uso possibile di Newton Rodent System.

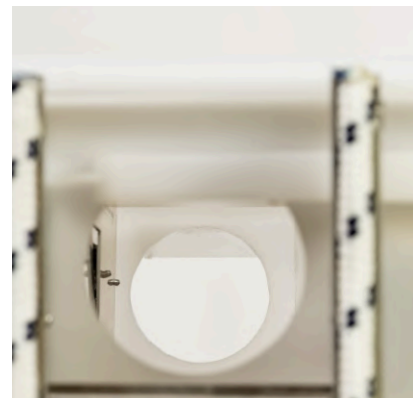


## PROCESSO STRATEGICO DI INTEGRATED RODENT MANAGEMENT

- ✔ Riconoscimento specie di infestanti murini
- ✔ Stima della densità e dinamica di popolazione
- ✔ Individuazione dei punti critici
- ✔ Tane e percorsi
- ✔ Tecniche di lotta antimurina
- ✔ Valutazione dei potenziali danni e patologie trasmissibili
- ✔ Comportamento alimentare e neofobico
- ✔ Strumenti di monitoraggio e di contrasto
- ✔ Etologia
- ✔ Misure di rodent proofing



# NEWTON: COME FUNZIONA?



## 1 ADESCAMENTO ALIMENTARE

Newton attira i roditori infestanti con sostanze alimentari naturali: semi di girasole, pellet all'aroma di pollo e formaggio, gel alla frutta e crisalidi tostate del baco da seta. Il tecnico operatore deve selezionare il tipo di alimento da utilizzare, in funzione delle specie murine presenti e delle condizioni ambientali.

## 3 FATTORE TECNICO

L'efficacia dei dispositivi Newton è influenzata dalle decisioni strategiche del tecnico, tra cui spiccano: numero di trappole da usare; corretto posizionamento; scelta della strategia di adescamento alimentare; manutenzione dei dispositivi.

## 5 DOPPIO FORO E DOPPIA SCALA

Il dispositivo Newton per la cattura massale è l'unico sul mercato del rodent control dotato di una versione con doppia scala, caratteristica che permette ai murini l'ingresso da ambo i lati. La presenza dei due fori funge altresì da elemento deneofobizzante, con riduzione della diffidenza grazie alla percezione di una doppia via di fuga.

## 2 ADESCAMENTO STRUTTURALE

Gli infestanti murini (topi e ratti), svolgono quotidianamente attività di routine molto ripetitive, tra cui la scelta di tane provvisorie o stanziali, in mettersi al riparo da pericoli ambientali. Newton ha caratteristiche strutturali che simulano questi contesti.

## 4 NEWTON APP

Newton è un dispositivo disponibile nella versione analogica e digitale. Il sistema informatizzato richiede l'uso della Newton APP per essere attivato e gestito, che consente di inserire il luogo di posizionamento, il controllo del numero di catture, il livello della batteria, e l'attivazione/disattivazione in remoto del sensore di cattura.

## 6 SISTEMA DI CATTURA

A dispositivo attivo, il sensore presente sulla pedana rileva il passaggio del roditore ed invia un impulso che fa ruotare la pedana di 90°, trasformandola in una botola. Il roditore cade nel serbatoio interno, rimanendo intrappolato senza possibilità di fuga.

# LINEA NEWTON

**NEWTON**  
CAT

Newton Cat è il dispositivo a cattura multipla per muridi infestanti commensali sinantropi con opzione di controllo remoto integrato. Misura 300x400x650 mm, è realizzato in polipropilene stampato ad iniezione, alluminio e PLA. Include il sistema Newkart per la raccolta carcasse e utilizza kit della linea esche Menew.

**NEWTON**  
LIFE

Newton Life ha proprietà di animal welfare, essendo predisposto per il rilascio dei roditori catturati in uno stabulario esterno. E' dotata di serie di un sistema di controllo remoto integrato. Possiede le stesse dimensioni, è realizzato con gli stessi materiali di Newton Cat e utilizza anch'esso il kit di esche Menew.



# ACCESSORI

per aiutare Newton a catturare meglio



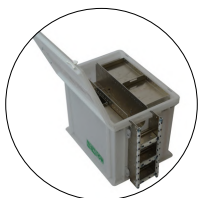
## Menew

Esche naturali idonee per la pasturazione dei sistemi Newton, trappole per murini ed erogatori per il monitoraggio con trattamenti placebo.



## Newgreen

Contiene l'olezzo generato dalla putrefazione delle carcasse dei muridi catturati nei sistemi Newton.



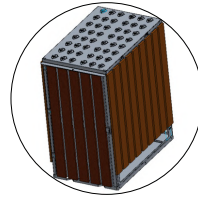
## Newguard

Dispositivo di monitoraggio per muridi infestanti commensali sinantropi.



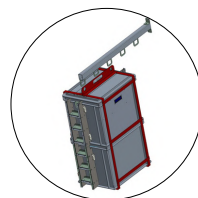
## Pinza Raccogli Carcasse

Strumento prensile pieghevole con morsetti di gomma e corpo in lega di alluminio



## Newprotect

Coperture protettive antimanomissione, antifurto, antivandalo, mimetiche per sistemi Newton per ambienti industriali, civili e urbani.

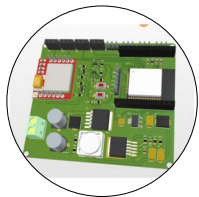


## NewRattus Kit

Kit per il sollevamento in altezza di dispositivi Newton per il controllo di *Rattus rattus*.

# PEZZI DI RICAMBIO

per prevenire l'obsolescenza di Newton.



## Scheda Elettronica

Scheda elettronica di comando per dispositivi Newton.



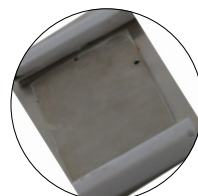
## Pile di ricarica

batterie di alimentazione per dispositivi di cattura Newton. Capacità: 9900mAh  
Tensione: 3,7V.



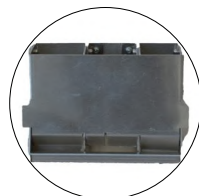
## Scala per Rn

Ricambio scala per sezione inferiore *Rattus norvegicus* in caso di danneggiamento. Materiale in lega metallica di alluminio.



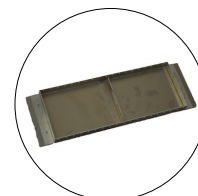
## Sensore

Sensore di cattura



## Mangiatoia

Mangiatoia principale collocata nella sezione superiore dei dispositivi Newton. Distribuisce il mangime naturale per i roditori sinantropi.



## Paratia inferiore o superiore

**Paratia superiore:** vaschetta porta-mangime con doppio scomparto.

**Paratia inferiore:** vano per alloggiamento scatole IP65 e sistemi di cablaggio.



## Perchè è speciale

### Caratteristiche principali

**Gestione Remota Avanzata:** per gestire i dispositivi da qualsiasi luogo e in qualsiasi momento.



**Controllo della Batteria:** con avvisi sullo stato della batteria in tempo reale.



**App Gestionale Innovativa:** per il controllo e monitoraggio delle funzionalità dal dispositivo mobile.



**Procedure di Gestione Rivoluzionarie:** grazie all'uso di nuove metodologie che rendono obsoleti i vecchi sistemi.



## Funzionalità

### 1 Ascolto sensori di presenza

il sistema sarà in grado di sfruttare i sensori di presenza per regolare le politiche di apertura del vano.

### 2 Ricezione dati di configurazione:

il sistema riceverà tramite internet i dati di:  
Azzeramento contatore catture  
Attivazione/Disattivazione botola  
(funzione opzionale)  
Funzione di cattura

### 3 Attuazioni servo/magneti

il sistema sarà in futuro in grado di avviare una routine di apertura in risposta al passaggio di un animale bersaglio.

### 4 Invio dati diagnostici

di tutte le specifiche funzioni



## Come scaricare e installare Newton App?

1

### SCARICA & ATTIVA

**STEP 1):** scarica l'applicazione per dispositivi Android / iOS cercando l'app NEWTON sul tuo store.

**Step 2):** dopo aver installato l'applicazione sul tuo smartphone, aprila e registra un nuovo account.

**Step 3):** carica sulla APP i dispositivi Newton inserendo l'ID associato al dispositivo visibile nelle impostazioni.

**Step 4):** una volta che hai acquisito il cliente, carica sulla APP la sua ragione sociale e descrivi il posizionamento fisico di Newton.

**Step 5):** inserisci la SIM/SMS nell'apposito vano e attiva la gestione di Newton per eseguire le seguenti 3 speciali funzionalità in remoto.



2

### ACCENSIONE & DISATTIVAZIONE

**Step 6):** inizia la gestione in remoto di Newton.

**Step 7):** adesso puoi attivare e disattivare la botola da remoto. Questa funzionalità ti permetterà di abilitare la botola quando, ad esempio, tramite controllo remoto con la video camera Pest Spy, potrai verificare che un certo numero di murini si è avvicinato alla macchina. Questa verifica testimonierà che l'accento neofobico dei murini è ridotto e sotto l'aspetto tecnico e senza necessità di inviare un operatore sul posto, potrai attivare il dispositivo rendendolo operativo per le catture.



3

### CONTROLLA LE CATTURE E LE BATTERIE

**Step 8):** puoi anche controllare da remoto le catture e visualizzare sulla APP tutta la cronologia degli eventi per ogni singolo dispositivo e per ogni specifico cliente e luogo di posizionamento.

**Step 9):** controlla da remoto lo stato in vita delle batterie di ogni singolo dispositivo Newton. Un alert ti avviserà quando il livello di carica sarà al 20%. Potrai in questo modo programmare una visita ispettiva nei giorni seguenti al fine di sostituire le batterie scariche con batterie nuove.

**Step 10):** Trasferisci al tuo cliente tutti questi lavori per educarlo a ricevere un servizio di derattizzazione di alta qualità.





## Il più grande Corso sulla Derattizzazione Ecologica mai organizzato!

### Palinsesto dei corsi

#### Corso NEW

Introduzione alla storia del Rodent Management e prospettive future. Scoperta delle innovazioni culturali e tecniche nel Pest Management ecologico.

#### Corso TELL

Storytelling pratico su esperienze di campo, con case study reali in contesti come industrie alimentari, GDO, enti pubblici e molto altro. Ideale per comprendere la gestione di impianti complessi.

#### Corso TECH

Approfondimento sull'uso del dispositivo Newton, con focus sulle sue quattro versioni, accessori e la relativa APP. Include formazione pratica sulla manutenzione e assistenza tecnica.

#### Corso SELL

Strategie di marketing e tecniche di vendita per il settore del Pest Management. Approfondisce la gestione delle obiezioni e l'approccio commerciale specifico per la derattizzazione ecologica.

#### Corso TEKNO

Formazione tecnica sulle strategie di Eco Rodent Management. Copre la progettazione di piani di gestione sostenibile, valutazione del rischio e creazione di impianti per la derattizzazione ecologica.

#### Corso D&D

Esplora la storia della derattizzazione, biologia ed ecologia dei roditori infestanti, uso di formulati anticoagulanti, e comprende un'analisi approfondita del quadro normativo del settore.

THE BIGGEST è un corso professionale che offre un'alta formazione senza precedenti sull'Integrated Rodent Management.

E' rivolto a tecnici derattizzatori e specialisti del Pest Management, con un focus sull'innovazione e la sostenibilità.

#### Obiettivi del Corso:

fornire competenze avanzate e una visione completa sulle moderne tecniche di derattizzazione ecologica. **FOCUS** su sostenibilità ed efficacia operativa.

#### Modalità di Partecipazione:

**Formato Completo:** 32 ore distribuite su giornate diverse.

**On Demand:** possibilità di iscrizione solo ai corsi di interesse.





Personalizza il tuo Newton! 💡



**CREA LA MASCHERINA CON IL TUO**

➔ **LOGO**

➔ **ICONE**

➔ **COLORI AZIENDALI**



**PESTKOMPANY**<sup>®</sup>  
for trained professional



# NEWTON RODENT SYSTEM

## Contattaci



+ 39 085 4910891



info@pestkompany.it



newton-rodentsystem.com



Contrada Tamarete snc  
66026 Ortona (CH)



**PESTKOMPANY**  
for trained professional