

A R T E V I V A

CARTELLA COLORI

Caratteristiche

ECOLOGICO

Composto da prodotti monocomponenti in emulsione acquosa e da cariche naturali al quarzo. Tutti i nostri prodotti sono esenti da NMP (n-metil pirrolidone), calce, gesso, cemento, sostanze epossidiche e rientrano ampiamente nei limiti imposti dalla legge europea per quanto riguarda i VOC (composti organici volatili) come da direttiva 2004/42/CE. Tutti i prodotti sono registrati presso l'Istituto superiore di sanità (ISS).



ANTISCIVOLO

Coefficiente di attrito dinamico come da prove di laboratorio eseguite con scivolosimetro FSC 2000Print (matricola 2030). Metodo BCRA.

Il valore medio calcolato: 0,45 - 0,70 μ varia a seconda della pavimentazione, liscia/grezza e asciutta/bagnata e a seconda del tipo di suola.



ANTIMACCHIA

Resistente alle comuni sostanze utilizzate quotidianamente quali caffè, vino, tè, aceto, olio, limone ecc.



RESISTENZA AL FUOCO

Classe Bfl-S1 secondo la norma UNI EN 13501 - 1:2009.



HACCP

Idoneo per il rivestimento di superfici a contatto con alimenti tipo piani cucina, tavoli, ecc. Non rilascia sostanze nocive per l'uomo. Non favorisce lo sviluppo di muffe.



INDOOR AIR QUALITY

Qualità dell'aria all'interno degli ambienti. Il sistema non assorbe la polvere o agenti inquinanti, non rilascia assolutamente residui polverosi e non favorisce la crescita di microrganismi nocivi. Per la sua pulizia quotidiana non necessita di particolari detergenti e può essere igienizzato con semplici sostanze naturali. Non presenta livelli di radioattività. Non contiene cere metallizzate (contenenti sostanze ad alto impatto ambientale).



CONDUTTIVO

Il sistema ArteViva è idoneo per la posa su pavimenti radianti.

Misura della conduttività termica come da test di laboratorio effettuati attraverso il metodo del termo flussimetro guardiato (norma ASTM E 1530) : valore medio calcolato : 0,81 λ



RESISTENTE ALLA LUCE

Composto da selezionate materie prime non subisce variazioni estetiche e cromatiche dovute ai raggi U.V.



BPA FREE

Il sistema ArteViva risulta essere totalmente esente da Bisfenolo A.



GREEN BUILDING COUNCIL

L'azienda aderisce al Green Building Council, associazione italiana per la sostenibilità ambientale per innovare il modo in cui gli edifici sono progettati, realizzati ed utilizzati.





AV 019



AV 021



AV 022



AV 037



AV 038



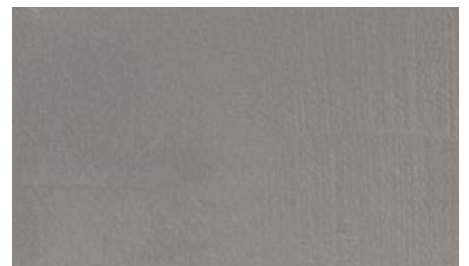
AV 039



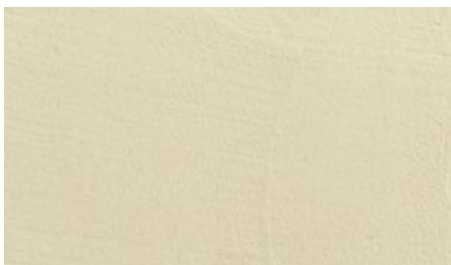
AV 040



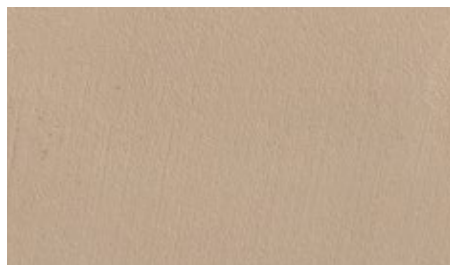
AV 041



AV 042



AV 043



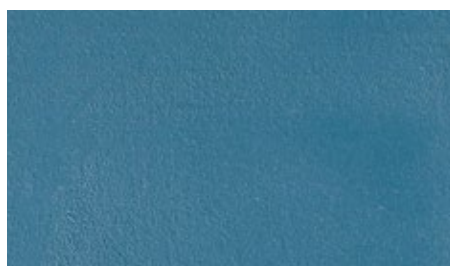
AV 044



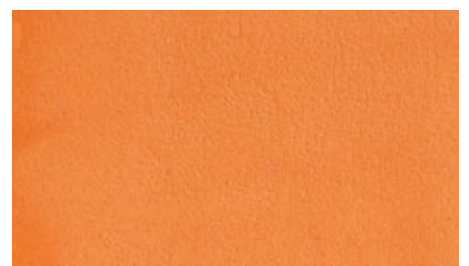
AV 045



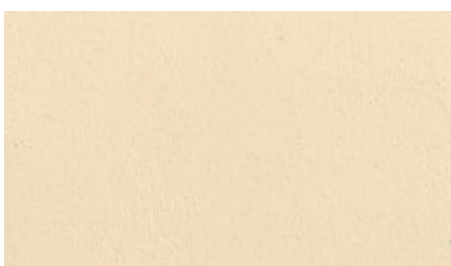
AV 047



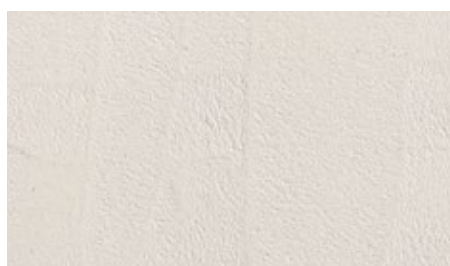
AV 048



AV 049



AV 050



AV 051



AV 053



AV 063



AV 064



AV 065



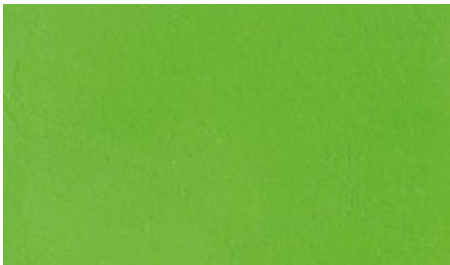
AV 066



AV 067



AV 068



AV 069



AV 070



AV 071



AV 072



AV 073



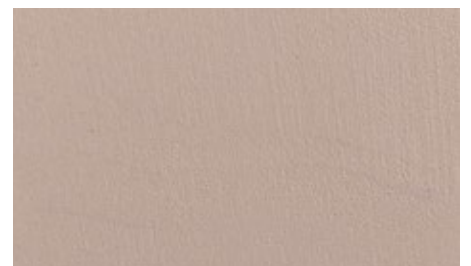
AV 074



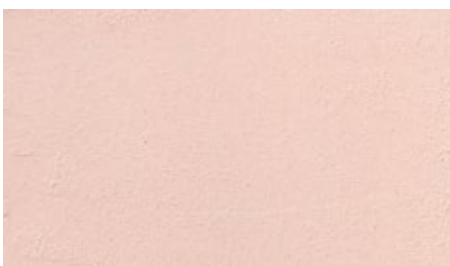
AV 075



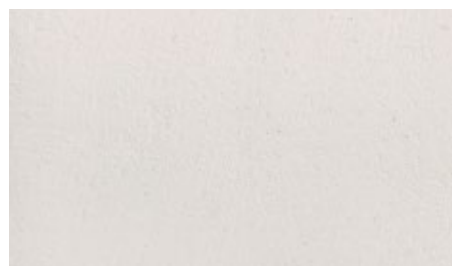
AV 076



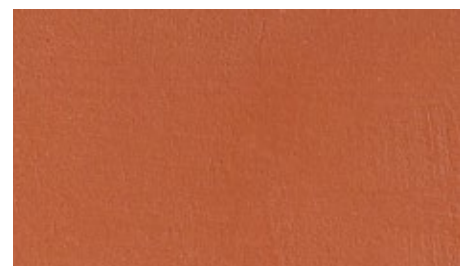
AV 077



AV 078



AV 079



AV 080



AV 081



AV 082



AV 083



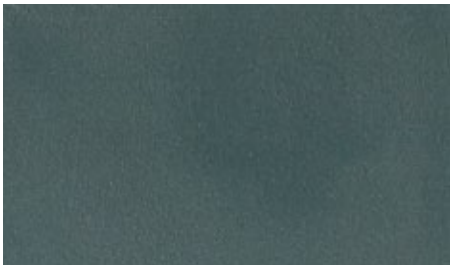
AV 084



AV 085



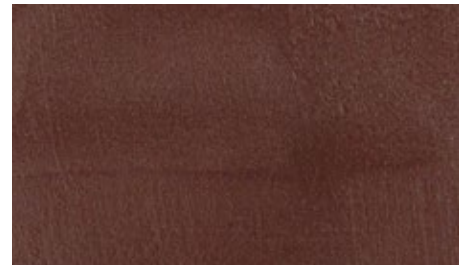
AV 086



AV 087



AV NUTS



AV CHOCOLATE



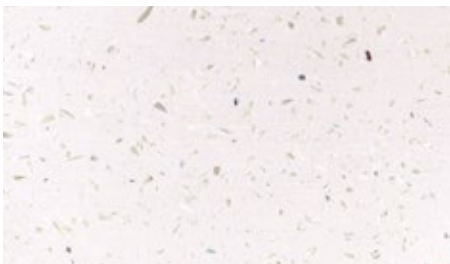
AV SNAKE



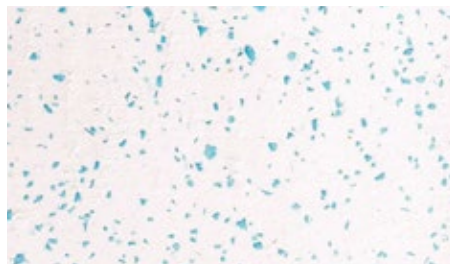
AV RIGATO



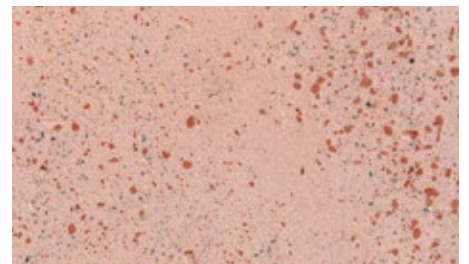
AV OLIVINA



AV MADREPERLA



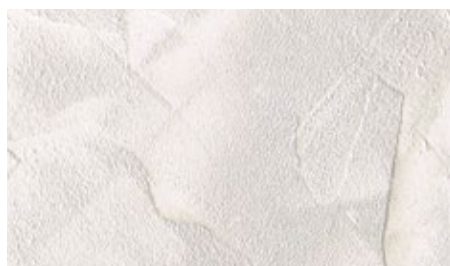
AV VETRO AZZURRO



AV COCCIOPESTO



AV BRONZO



AV ARGENTO



AV RAME



INGROSERVICE ITALIA SRL

Via delle fonti 8/1 50018 Scandicci (FI) – Italy

+39 055 753477 - info@resinaarteviva.it

www.resinaarteviva.it