

ARTEVIVA

ecological resin surfaces



Dopo un'esperienza più che trentennale, acquisita nel campo dei trattamenti delle superfici con prodotti a base acqua, agli inizi degli anni 2000 l'azienda Ingroservice mette a punto una linea di prodotti innovativi e di qualità estremamente semplici da applicare: il sistema ArteViva per la realizzazione di superfici continue.

Un'accurata selezione di pregiate materie prime danno vita a prodotti monocomponenti a base acqua ed esenti da solventi; il sistema ArteViva non reca danno né all'uomo né alla natura che lo circonda, riducendone al minimo l'impatto ambientale.

ArteViva è un sistema di rivestimento ecocompatibile a basso spessore (circa 2 mm. totali) dove l'unione tra estetica ed adattabilità consente di rinnovare in pochi giorni, senza demolire, o rivestire ex novo ambienti privati e pubblici, uffici, centri estetici, bagni, yacht ed anche elementi d'arredo come top bar e da cucina, vasche da bagno e mobili in genere...

ArteViva è indicato per l'applicazione su ogni superficie, sia vecchia che nuova, a pavimento o parete, in interno ed esterno, su cotto, marmo, cemento, pietra, cartongesso, vetro, ceramica e su qualsiasi altra superficie da rivestire.

Tra le migliori caratteristiche del prodotto è bene ricordare:

- l'estrema lavorabilità nel tempo immediato che permette anche effetti su texture personalizzate, senza uso di additivi chimici;
- la flessibilità e la traspirabilità dovuta all'assenza di solventi, cementi o catalizzatori;
- la resistenza della superficie rivestita, testimoniata dalle innumerevoli e più che decennali realizzazioni.

ArteViva è disponibile secondo una propria cartella colori o in tutte le colorazioni tra RAL e NCS. Tecniche miste ed alcune particolari decorazioni tra cui "Luxor" per effetti metallici, Biocolor per nuvolature di colore ed inserimenti di inerti madreperla, vetro, coccio pesto e quarzi colorati arricchiscono la gamma cromatica delle finiture. L'aspetto finale può essere opaco, satinato o lucido. Il tutto secondo un principio di artigianalità sartoriale, "cucito su misura" e a discrezione del cliente.

La finitura artistica delle superfici, di volta in volta diversa anche per la manualità e la sensibilità di ogni applicatore, avvicina il prodotto finito al mondo dell'Arte, Viva appunto, per i prodotti naturali che la compongono. Chi possiede un rivestimento ArteViva, possiede una vera e propria opera d'arte, originale ed unica, degna di una collezione privata.



Thanks to thirty years of experience acquired in the field of the surface treatments with water-based products, at the beginning of 2000 Ingroservice company developed a line of quality and innovative products extremely easy to apply: the ArteViva system for the realisation of continuous surfaces.

An accurate selection of precious raw materials give life to solvent-free water-based single-component products; the ArteViva system does not harm man or the surrounding nature, reducing environmental impact to minimum.

ArteViva is an eco-compatible covering system with low thickness (total about 2 mm) where the combination between aesthetics and adaptability allow refurbishing in a few days, without demolishing, or covering ex novo private and public rooms, offices, beauty centres, bathrooms, yachts, and even furnishing elements such as bar and kitchen counter tops, bathtubs, and furniture in general...

ArteViva can be applied to any surface, both old and new, floor or wall, internal or external, on terracotta floors, marble, cement, stone, plasterboard, glass, ceramic, and any other surface to be coated.

Among the best product characteristics we must mention:

- the extreme workability in short-term that allows also customised texture effects, without using chemical additives;
- the flexibility and breathability due to the absence of solvents, cement, or catalysers.
- the resistance of the covered surface, evidence by the numerous and decades old realisations.

ArteViva is available according to its own colour chart or in all RAL and NCS colours. Mixed techniques and some particular decorations among which "Luxor" for metallic effects, Biocolor for colour shades and insertions of inerts mother of pearl, glass, cocchiopesto (hydraulic lime and crushed bricks) and coloured quartzes enrich the colour range of the finishings. The final aspect can be matt, satiny, or polished. Everything according to a principle of sartorial craftsmanship, "bespoke" and at the client's discretion.

The artistic finishing of the surfaces, different from time to time also for the manual skill and sensitivity of each applicator, approaches the finished product to the world of ArteViva, for the natural products that compose it. Those who have an ArteViva covering, have a real work of art, original and unique, worthy of a private collection.



Opere – Works



1

ArteViva, malta ecologica texture materica
trattamento lucido, malta ecologica texture
fine trattamento opaco

ArteViva, material texture ecological mortar
polished treatment, fine texture ecological
mortar matt treatment



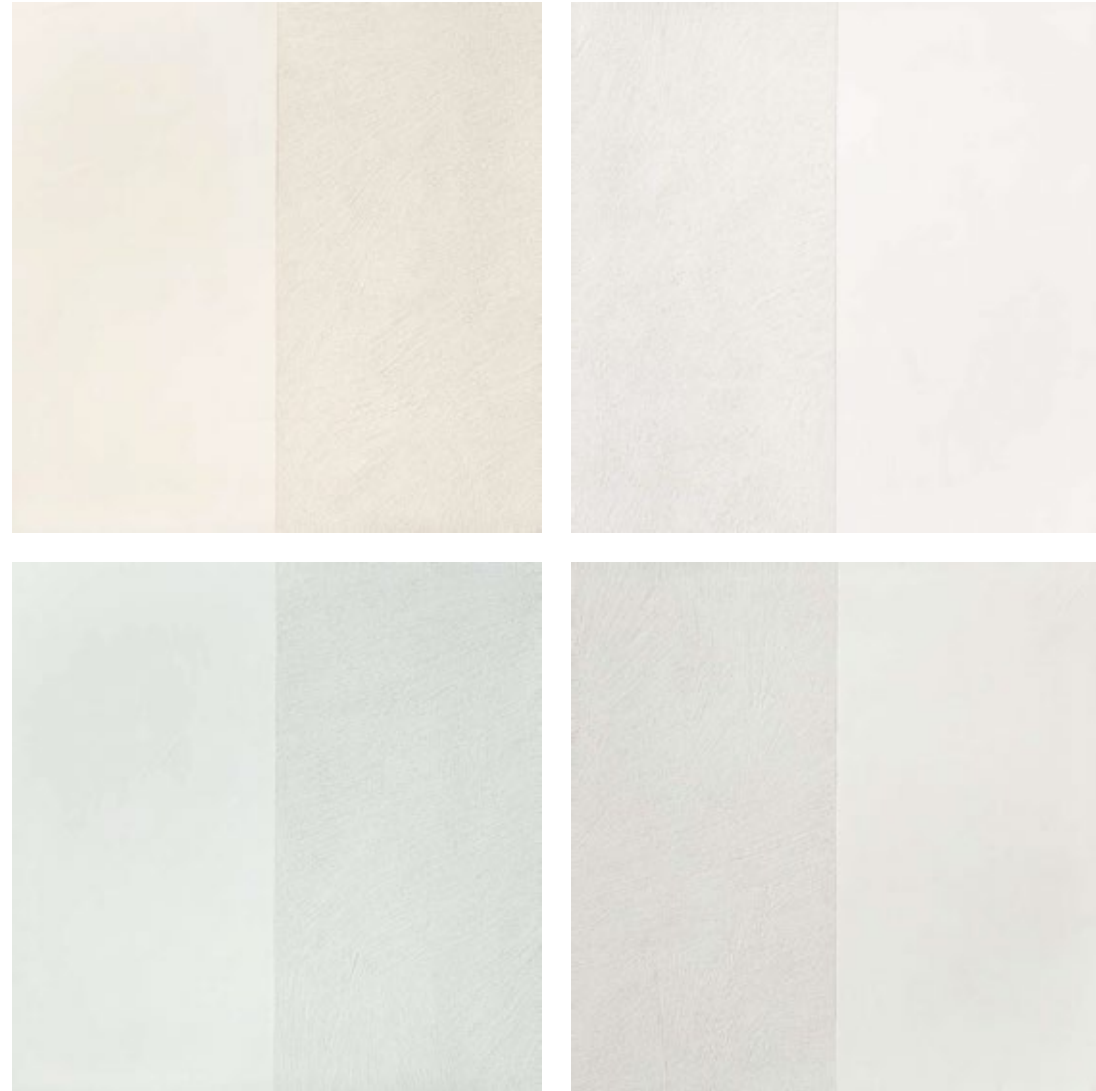
Rivestimento banco reception a due mani di malta ecologica texture fine. Borgo Canonica, Cisternino (BR), Italia. Architetti Flore + Venezia. Foto di Claudio Palma. Archilovers Best Project 2017. / Reception counter covering with two coats of fine texture ecological mortar. Borgo Canonica, Cisternino (BR), Italy. Architects Flore + Venezia. Photo by Claudio Palma. Archilovers Best Project 2017.

Rivestimento di piatto doccia bagno e pareti a due mani di malta ecologica texture fine. Residenza privata, Italia / Bathroom shower base and wall covering with two coats of fine texture ecological mortar. Private residence, Italy.

2

ArteViva, malta ecologica texture materica
trattamento lucido, malta ecologica texture
fine trattamento opaco

ArteViva, material texture ecological mortar
polished treatment, fine texture ecological
mortar matt treatment



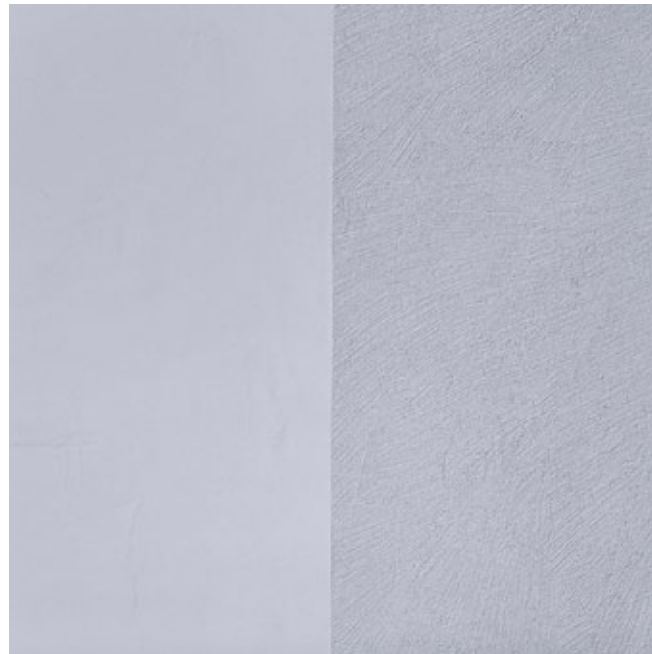
Rivestimento a pavimento e di camino a due mani di malta ecologica texture fine. Residence "La Segreta", Collazzone (PG), Italia. Architetto Eillen Holland. Foto Eric Van den Brulle. Archilovers best project 2015. / Floor and fireplace covering with two coats of fine texture ecological mortar. Residence "La Segreta", Collazzone (PG), Italy. Architect Eillen Holland. Photo Eric Van den Brulle. Archilovers best project 2015.

Rivestimento a pavimento con due mani di malta ecologica texture fine. Residence "La Segreta", Collazzone (PG), Italia. Architetto Eillen Holland. Foto Eric Van den Brulle. Archilovers best project 2015. / Floor covering with two coats of fine texture ecological mortar Residence "La Segreta", Collazzone (PG), Italy. Architect Eillen Holland. Photo Eric Van den Brulle. Archilovers best project 2015.

3

ArteViva, malta ecologica texture materica
trattamento lucido, malta ecologica texture
fine trattamento opaco

ArteViva, material texture ecological mortar
polished treatment, fine texture ecological
mortar matt treatment



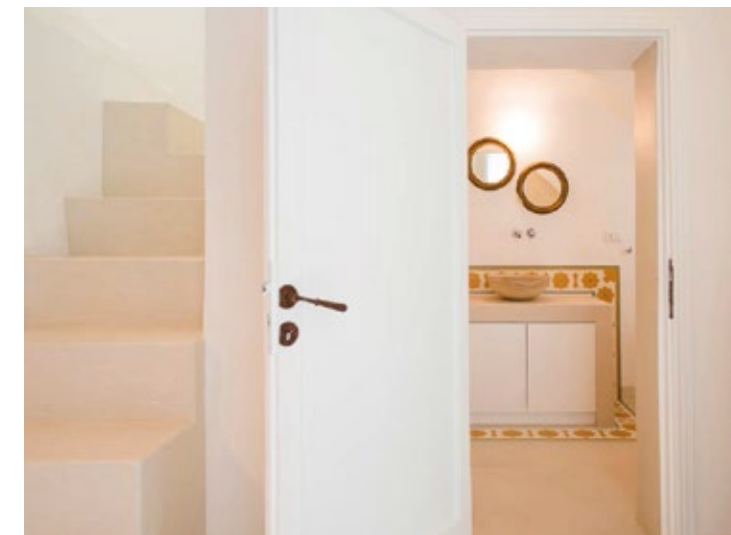
Rivestimento di piatto doccia e pareti a due mani di malta ecologica texture fine. Residence "La Segreta", Collazzone (PG), Italia. Architetto Eillen Holland. Foto Eric Van den Brulle. Archilovers best project 2015. / Shower base and walls covering with two coats of fine texture ecological mortar Residence "La Segreta", Collazzone (PG), Italy. Architect Eillen Holland. Photo Eric Van den Brulle. Archilovers best project 2015.

Rivestimento a pavimento con due mani di malta ecologica texture fine. Residence "La Segreta", Collazzone (PG), Italia. Architetto Eillen Holland. Foto Eric Van den Brulle. Archilovers best project 2015. / Floor covering with two coats of fine texture ecological mortar. Residence "La Segreta", Collazzone (PG), Italy. Architect Eillen Holland. Photo Eric Van den Brulle. Archilovers best project 2015.

4

ArteViva, malta ecologica texture fine,
trattamento opaco

ArteViva, fine texture ecological mortar
matt treatment



Rivestimento a pavimento e scale con due mani di malta ecologica texture fine. Residenza privata, Italia /
Floor and stairs covering with two coats of fine texture ecological mortar. Private residence, Italy.

Rivestimento a pavimento, scale e piano d'appoggio lavabo con due mani di malta ecologica texture fine. Residenza privata, Italia. / Floor, stairs and washbasin top covering with two coats of fine textural ecological mortar. Private residence, Italy.

5

ArteViva, malta ecologica texture materica e fine, sovrapposizioni di velature, trattamento opaco

ArteViva, material and fine texture ecological mortar, overlapping of layers, matt treatment

ArteViva, malta ecologica texture fine, colorazione acquerello grigio, trattamento opaco

ArteViva, fine texture ecological mortar, grey aquarelle colour, matt treatment



Rivestimento di tavolo da esterno a due mani di malta ecologica texture fine, spatolato e velato. Residenza privata, Italia / Outdoor table covering with two coats of fine texture ecological mortar, brushed and veiled. Private residence, Italy.

Rivestimento a pavimento con due mani di malta ecologica texture fine, spatolato e velato. Residenza privata, Italia / Floor covering with two coats of fine texture ecological mortar, brushed and veiled. Private residence, Italy.

6

ArteViva, malta ecologica texture
materica, trattamento opaco

ArteViva, material texture ecological
mortar matt treatment



Rivestimento di scala monumentale con una mano di malta ecologica texture materica ed una mano texture fine.
Residenza privata, Grecia / Covering of monumental stairway with one coat of material texture ecological mortar and one coat with fine texture. Private residence, Greece.

7

ArteViva, malta ecologica texture fine, tecnica Luxor argento, trattamento satinato

ArteViva, fine texture ecological mortar, silver Luxor technique, satiny treatment



Rivestimento a pavimento con due mani di malta ecologica texture fine, tecnica Luxor argento.
Residenza privata, Grecia / Floor covering with two coat of fine texture ecological mortar, silver Luxor technique. Private residence, Greece.

8

ArteViva, malta ecologica texture
materica con polvere metallica
bronzo, trattamento satinato

ArteViva, material textures ecological
mortar and bronze metal powder,
satiny treatment



9

ArteViva, malta ecologica texture
media compattata, sovrapposizioni
di velature, trattamento satinato

ArteViva, compact medium texture
ecological mortar, overlays of
glazes, satiny treatment



10

ArteViva, malta ecologica texture
materica con polvere metallica oro,
trattamento satinato

ArteViva, material textures ecological
mortar and gold metal powder, satiny
treatment



Altre realizzazioni –
Other productions



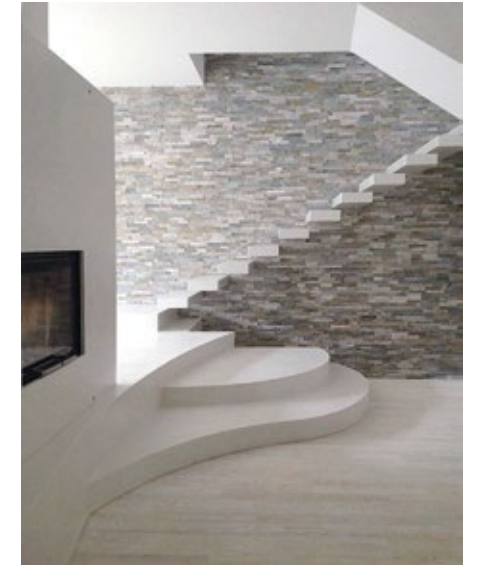
Rivestimento a pavimento e parete con due mani di malta ecologica texture fine. Residenza privata, Italia / Floor and wall covering with two coat of fine texture ecological mortar. Private residence, Italy.



Rivestimento a pavimento con due mani di malta ecologica texture fine. Residenza privata, Italia / Floor covering with two coats of fine texture ecological mortar. Private residence, Italy.



Rivestimento di pavimento e scala con due mani di malta ecologica texture fine. Residenza privata, Italia / Floor and stair covering with two coats of fine texture ecological mortar. Private residence, Italy.





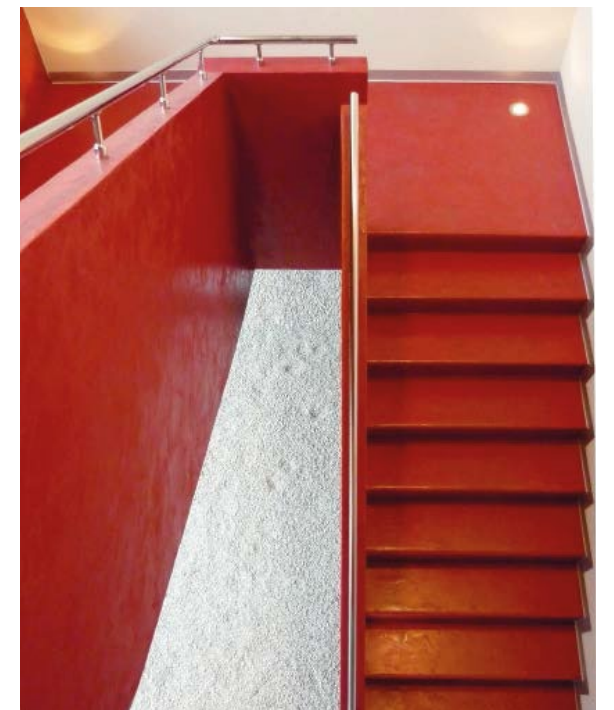
Rivestimento di scala con due mani di malta ecologica texture fine. Residenza privata, Italia / Stair covering with two coats of fine texture ecological mortar. Private residence, Italy.



Rivestimento di pavimento esterno con due mani di malta ecologica texture materica. Residenza privata, Grecia / Covering of external floor with two coats of material texture ecological mortar. Private residence, Greece.



Rivestimento di fontana con due mani di malta ecologica texture fine. Residenza privata, Svizzera / Fountain covering with two coats of fine texture ecological mortar. Private residence, Switzerland.



Rivestimento di scala con due mani di malta ecologica texture fine. Residenza privata, Italia / Stair covering with two coats of fine texture ecological mortar. Private residence, Italy.

Caratteristiche tecniche — Technical characteristics



Rivestimento di piatto doccia e pareti a due mani di malta ecologica texture fine. Residence "La Segreta", Collazzone (PG), Italia. Architetto Eillen Holland. Foto Eric Van den Brulle. Archilovers best project 2015. / Shower base and walls covering with two coats of fine texture ecological mortar Residence "La Segreta", Collazzone (PG), Italy. Architect Eillen Holland. Photo Eric Van den Brulle. Archilovers best project 2015.

ECOLOGICO

Composto da prodotti monocomponenti in emulsione acquosa e da cariche naturali al quarzo. Tutti i nostri prodotti sono esenti da NMP (n-metil pirrolidone), calce, gesso, cemento, sostanze epossidiche e rientrano ampiamente nei limiti imposti dalla legge europea per quanto riguarda i VOC (composti organici volatili) come da direttiva 2004/42/CE. Tutti i prodotti sono registrati presso l'Istituto superiore di sanità (ISS).



ANTISCIVOLO

Coefficiente di attrito dinamico come da prove di laboratorio eseguite con scivolosimetro FSC 2000Print (matricola 2030). Metodo BCRA.

Il valore medio calcolato: 0,45 - 0,70 μ varia a seconda della pavimentazione, liscia/grezza e asciutta/bagnata e a seconda del tipo di suola.



ANTIMACCHIA

Resistente alle comuni sostanze utilizzate quotidianamente quali caffè, vino, tè, aceto, olio, limone ecc.



RESISTENZA AL FUOCO

Classe Bfl-S1 secondo la norma UNI EN 13501-1:2009.



HACCP

Idoneo per il rivestimento di superfici a contatto con alimenti tipo piani cucina, tavoli, ecc. Non rilascia sostanze nocive per l'uomo. Non favorisce lo sviluppo di muffe.



INDOOR AIR QUALITY

Qualità dell'aria all'interno degli ambienti. Il sistema non assorbe la polvere o agenti inquinanti, non rilascia assolutamente residui polverosi e non favorisce la crescita di microrganismi nocivi. Per la sua pulizia quotidiana non necessita di particolari detergenti e può essere igienizzato con semplici sostanze naturali. Non presenta livelli di radioattività. Non contiene cere metallizzate (contenenti sostanze ad alto impatto ambientale).



CONDUTTIVO

Il sistema ArteViva è idoneo per la posa su pavimenti radianti.

Misura della conduttività termica come da test di laboratorio effettuati attraverso il metodo del termo flussimetro guardiato (norma ASTM E 1530) :valore medio calcolato : 0,81 λ .



RESISTENTE ALLA LUCE

Composto da selezionate materie prime non subisce variazioni estetiche e cromatiche dovute ai raggi U.V.



BPA FREE

Il sistema ArteViva risulta essere totalmente esente da Bisfenolo A.



GREEN BUILDING COUNCIL

L'azienda aderisce al Green Building Council, associazione italiana per la sostenibilità ambientale per innovare il modo in cui gli edifici sono progettati, realizzati ed utilizzati.



ECOLOGICAL

Composed of single-component products in watery emulsion and natural quartz fillers. All our products are NMP (n-methyl pyrrolidone), lime, gypsum, cement, episodic substances free and largely fall within the limits set by European Law regarding VOC (organic volatile compounds) as provided for by Directive 2004/42/EC. All the products are registered at the Istituto superiore di sanità (ISS) (National Health Institute).



ANTI-SLIP

Dynamic friction coefficient as resulting from laboratory tests executed with slip meter FSC 2000Print (serial number 2030). Method BCRA.

The average value calculated: 0.45 - 0.70 μ varies depending on the floor, smooth/rough and dry/wet and on the type of sole.



ANTI-STAIN

Resistant to common substances used daily such as coffee, wine, tea, vinegar, oil, lemon, etc.



RESISTANCE TO FIRE

Class Bfl-S1 according to the UNI EN 13501-1:2009 standard.



HACCP

Suitable for the covering of surfaces in contact with food such as kitchen counters, tables, etc. It does not release substances noxious for man. It does not favour mould growth.



INDOOR AIR QUALITY

Quality of the air inside the rooms. The system does not absorb dust or pollutant agents, it absolutely does not release powdery residues, and does not favour the growth of noxious microorganisms. For its daily cleaning it does not need specific detergents and can be sanitised with simple natural substances. It does not present levels of radioactivity. It does not contain metallic waxes (containing substances of high environmental impact).



CONDUCTIVE

The ArteViva system is suitable for the laying on radiant floors.

Measurement of the thermal conductivity as resulting from laboratory tests executed through the methods of the guarded heat flowmeter (Standard ASTM E 1530): average value calculated: 0.81 λ .



RESISTANT TO LIGHT

Mix of selected raw materials does not suffer aesthetic and colour changes due to UV rays.



BPA FREE

The ArteViva system is completely Bisphenol A free.



GREEN BUILDING COUNCIL

The company adheres to Green Building Council, Italian association for environmental sustainability to innovate the way in which buildings are designed, realised, and used.



ARTEVIVA

ArteViva è un marchio registrato da
it's a registered trademark of

INGROSERVICE ITALIA S.R.L.
Via delle fonti 8/1 50018 Scandicci (FI), IT
+39 055 753477
info@resinaarteviva.it
www.resinaarteviva.it

Art direction: Gian Luca Zoli Arch.

